

So finden Sie uns:

Ab Bahnhof Langenthal zu Fuss 3 Minuten:

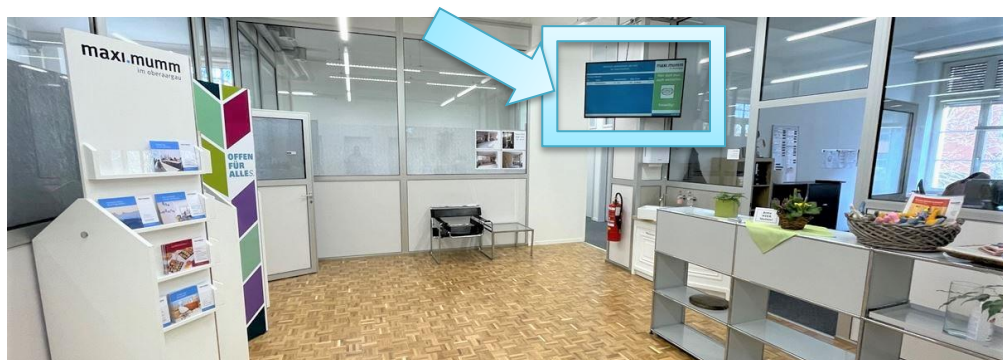
=> bis Bahnhofstrasse 39 <= Link zum Anklicken (ctrl + click)



Im Hochparterre zum Empfang:

unser Team wird Ihnen gerne zeigen, so sich die Kursräume befinden.

Ihr Termin und Ihr reservierter Raum sind am Empfangsdisplay aufgeschaltet.



Kursräume 1 und 2 im Hochparterre

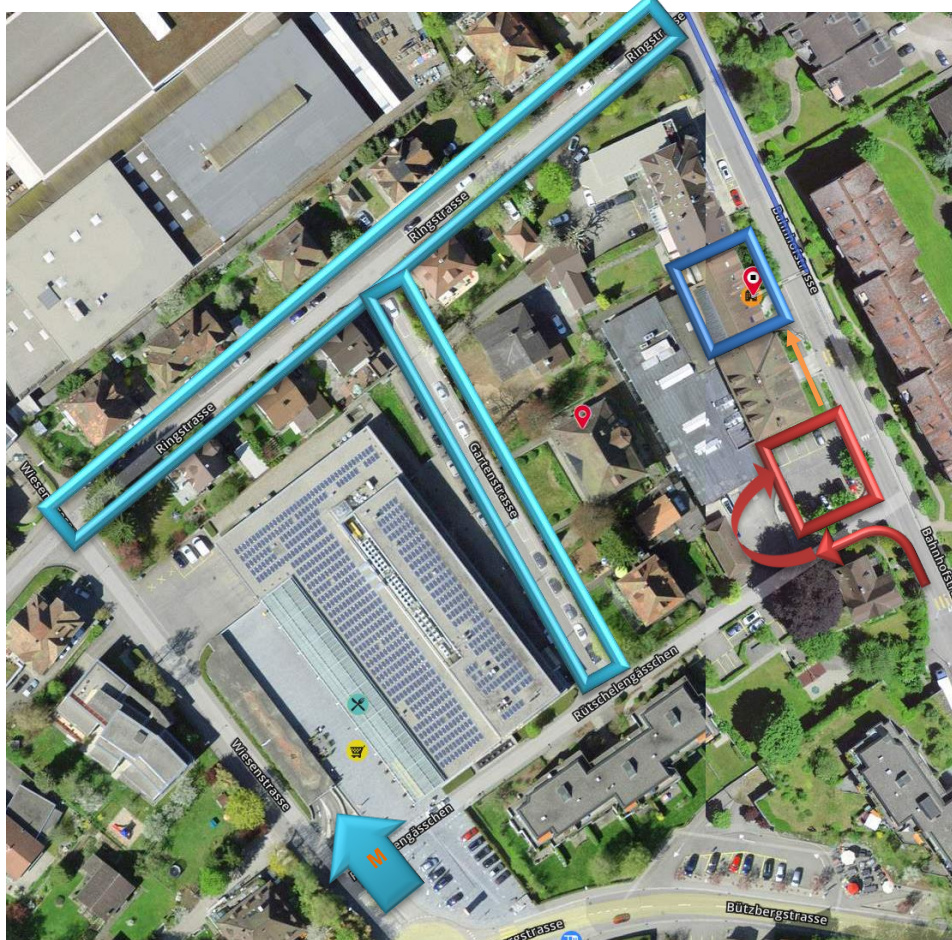


Kursräume 3 und 4 im Tiefparterre



Für Fragen wenden Sie sich jederzeit gerne am Empfang: 062 918 10 30, [info@maximumm.ch](mailto:info@maximumm.ch) oder bei der Leitung des Kurszentrum: Niklaus Schorno, [n.schorno@maximumm.ch](mailto:n.schorno@maximumm.ch), 079 432 09 30

## Parkiermöglichkeiten im Quartier Wiesenstrasse / Bahnhofstrasse:




Kursräume  
Bahnhofstr. 39

Gehweg 30m, 2 Treppen

einzelne (!)  
Besucherparkplätze  
**für Kursleitung**  
Zufahrt über  
Bahnhofstrasse =>  
Rütshelengässli =>  
zur Südseite  
Bahnhofstr. 37a

## Parkiermöglichkeiten für Kursteilnehmende:

Blaue Zone Ringstrasse / Gartenstrasse - Zufahrt von Bahnhofstrasse, oder  
Migros  Parkhaus, kostenpflichtig, Zufahrt Kreisell Bützbergstrasse - Wiesenstrasse

Wenn Sie viel Material mitbringen, nehmen Sie **bitte frühzeitig Kontakt** auf.  
Wir kommen Ihnen gerne «zur Hand» beim Hineintragen.

Kontakt maxi.mumm Zentrale: 062 918 10 30, Mail [info@maximumm.ch](mailto:info@maximumm.ch)

oder

Kurszentrum, Niklaus Schorno 079 432 09 30, Mail [n.schorno@maximumm.ch](mailto:n.schorno@maximumm.ch)