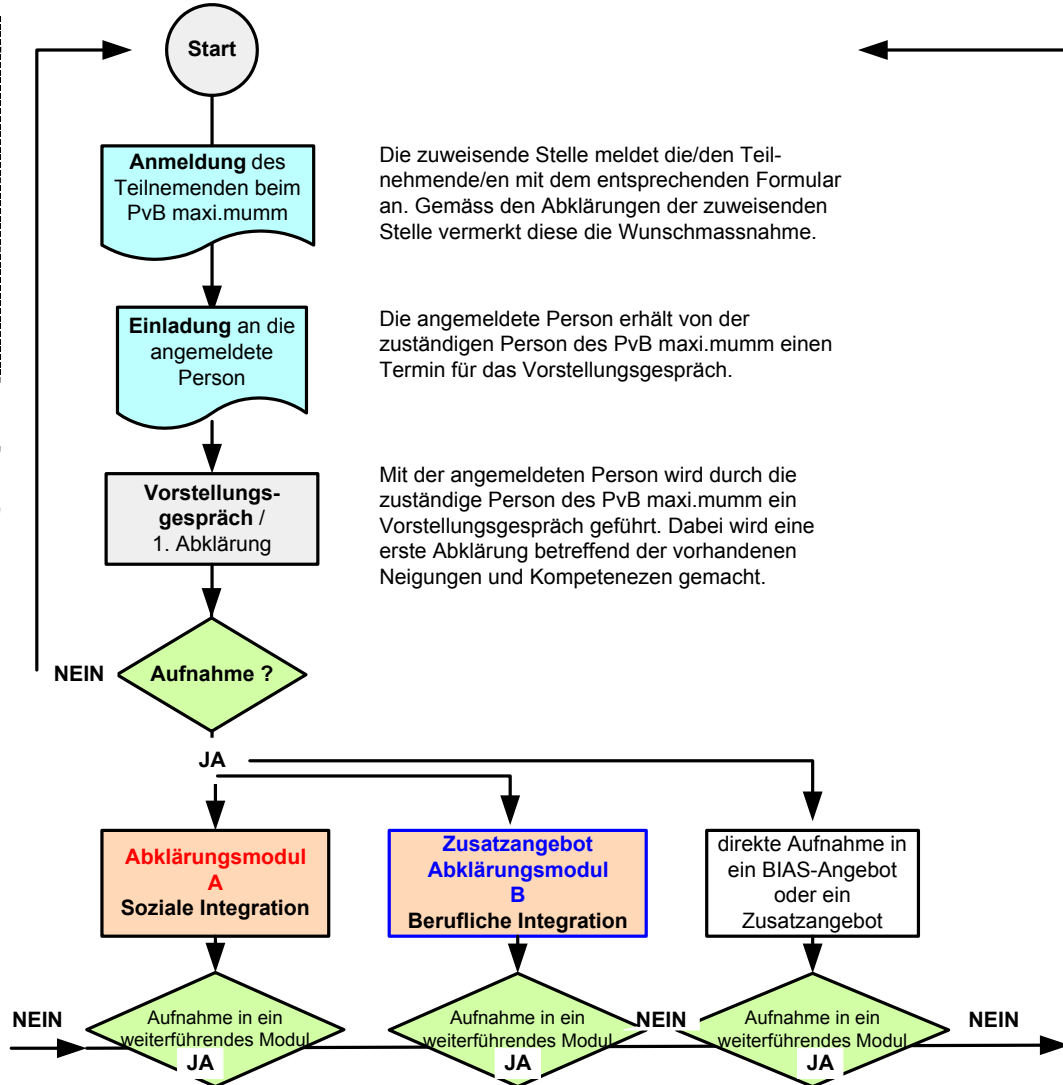


Stufenmodell für die GEF-Angebote: BIAS-Modell und Zusatzangebote 2008

Ablauf / Tätigkeiten

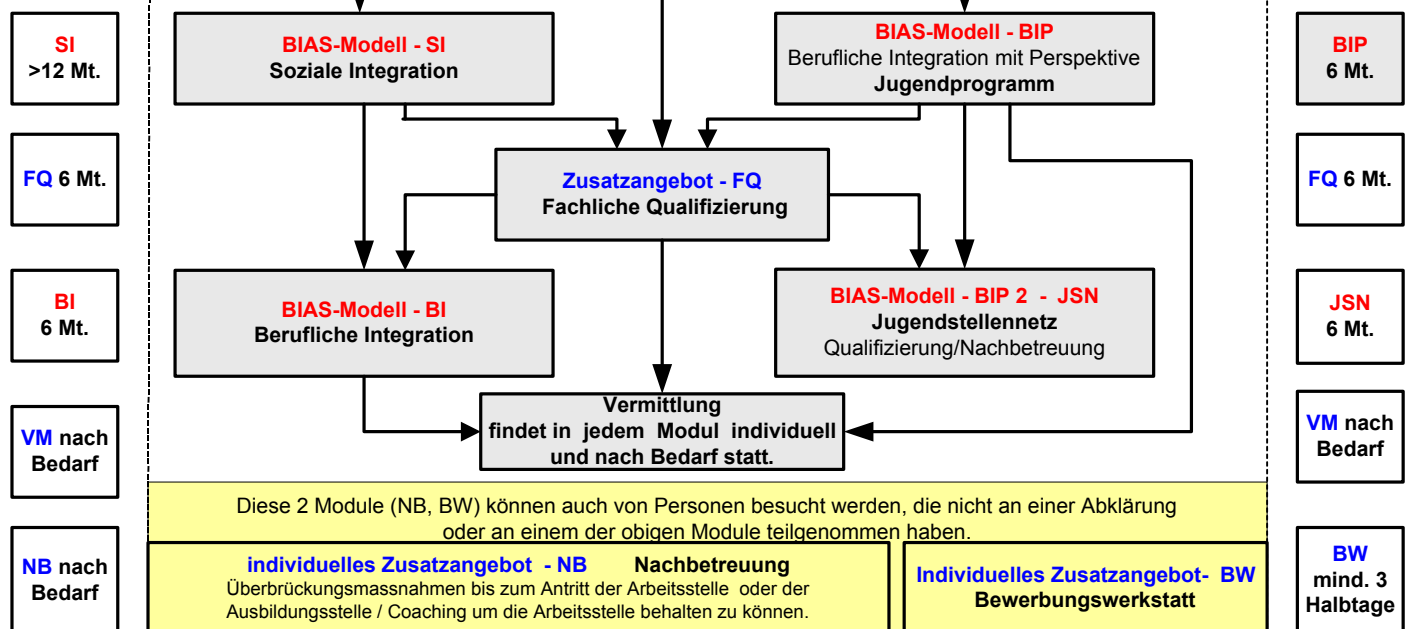
Zeitlicher
Ablauf



Zeitlicher
Ablauf

Abklärungs-
Module
dauern
mind.
1 Monat
max.
2 Monate

Die Zuweisung in ein Modul erfolgt gemäss den Entwicklungszielen, die der zuweisende SD, der /die Teilnehmende und das PvB maxi.mumm vereinbart haben. Es können je nach Entwicklungsstand des/der Teilnehmenden mehrere Module in einer bestimmten Abfolge besucht werden.



- SI >12 Mt.
- FQ 6 Mt.
- BI 6 Mt.
- VM nach Bedarf
- NB nach Bedarf

- BIP 6 Mt.
- FQ 6 Mt.
- JSN 6 Mt.
- VM nach Bedarf
- BW mind. 3 Halbtage